



LIMAY

Les soins en libéral Etat des lieux et perspectives

2008

SOMMAIRE

1. LIMAY	3
1.1 POPULATION : CONTEXTE SOCIODEMOGRAPHIQUE	4
1.1.1 DENSITE ET EVOLUTION DEMOGRAPHIQUE	4
1.1.2 STRUCTURE DE LA POPULATION	5
1.1.3 CARACTERISTIQUES SOCIO-ECONOMIQUES	6
1.2 POPULATION : ETAT DE SANTE	8
1.2.1 TAUX DE MORTALITE	8
1.2.2 CONSOMMATION DE SOINS	8
1.3. OFFRE SANITAIRE	9
1.3.1 L'OFFRE DE SOINS HOSPITALIERE PUBLIQUE ET PRIVEE	9
1.3.1.1 LES ETABLISSEMENTS	9
1.3.1.2. REPARTITION DES SEJOURS MEDECINE, CHIRURGIE, OBSTETRIQUE (MCO)	9
1.3.2 L'OFFRE DE SOINS LIBERALE	10
1.3.2.1 LES MEDECINS	11
1.3.2.2 LES PROFESSIONS PARAMEDICALES	15
1.3.2.3 LES CHIRURGIENS-DENTISTES	20
1.3.2.4 LES SAGES FEMMES	21
1.3.2.5 STRUCTURATION DE L'OFFRE DE SOINS LIBERALE	21
1.3.2.6 LES OFFICINES	22
1.3.2.7 LES LABORATOIRES D'ANALYSES MEDICALES	22
1.3.3 LES CENTRES DE SANTE	23
1.3.4 LES RESEAUX DE SANTE	23
1.3.5 LA PERMANENCE DES SOINS	23

1. LIMAY

Département : Yvelines

Arrondissement : Mantes-la-Jolie

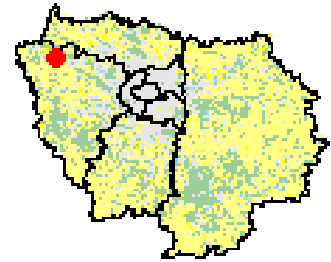
Canton : Limay

Intercommunalité : sans

Superficie : 11,48 km²

Population : 15 700 (estimations INSEE 2005) dont :

- 33,7 % de moins de 20 ans
- 12,3 % de plus de 60 ans



Vue aérienne de Limay



Source : IAURIF

1.1 POPULATION : CONTEXTE SOCIODEMOGRAPHIQUE

Précision méthodologique : pour certains éléments, seules les données issues du recensement de la population de 1999 sont disponibles à ce jour.

1.1.1 DENSITE ET EVOLUTION DEMOGRAPHIQUE

15 700 Limayens au 1^{er} juillet 2005 ...

Limay comporte 15 700 habitants au 1^{er} juillet 2005 (estimations Insee) répartis sur un territoire de 11,48 km²

	1968	1975	1982	1990	1999	2005
Population sans doubles comptes	6 615	9 024	10 129	12 660	15 709	15 700

Source INSEE : recensement de la population 1999

Sa densité de population (1368 hab./km²) est plus élevée que la moyenne des Yvelines (611 hab./km²).

La population Limayenne connaît une croissance régulière de 1968 à 1999, puis elle stagne de 1999 à 2005. La commune a doublé sa population en 30 ans.

TAUX DEMOGRAPHIQUES (MOYENNES ANNUELLES)						
	1962-1968	1968-1975	1975-1982	1982-1990	1990-1999	1999-2005
Taux d'évolution global	4,50 %	4,55 %	1,66 %	2,83 %	2,42 %	0,0%
- dû au solde naturel	1,38 %	1,46 %	1,10 %	1,33 %	1,29 %	NC
- dû au solde migratoire	3,13 %	3,10 %	0,56 %	1,50 %	1,13 %	NC

Source INSEE : recensement de la population 1999

Evolution du solde naturel Limayens

Année	Naissances	Décès	Solde
2001	245	71	174
2002	225	88	137
2003	240	84	156
2004	259	105	154
2005	262	91	171
2006	273	85	188

Source INSEE : Etat civil

Taux de natalité pour 1 000 habitants entre 2001 et 2006

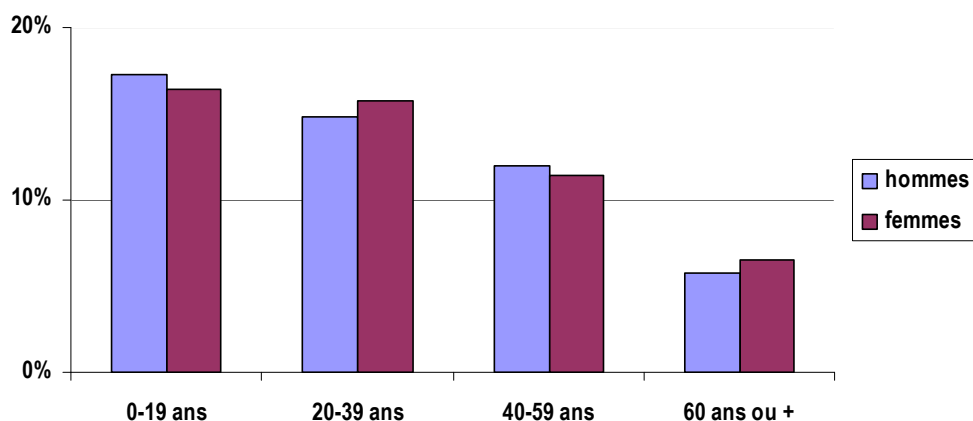
Année	Limay	Ile-de-France
2001	15,6	15,6
2002	14,3	15,5
2003	15,3	15,4
2004	16,5	15,4
2005	16,7	15,2
2006	17,4	NC

Source INSEE : Etat civil

1.1.2 STRUCTURE DE LA POPULATION

En 1999, 33,7% des Limayens avaient moins de 20 ans et 30,6% entre 20 et 39 ans (contre respectivement 27,7% et 28,9% dans les Yvelines).

Par ailleurs, 12,3% avaient plus de 60 ans (15,7% dans les Yvelines).



Source : Insee, recensement 1999

Une proportion d'étrangers supérieure à la moyenne départementale

Age en 5 tranches	Nationalité		
	Français	Etranger	Total
0 à 14 ans	90,0%	10,0%	100,0%
15 à 24 ans	90,3%	9,7%	100,0%
25 à 39 ans	87,8%	12,2%	100,0%
40 à 59 ans	80,6%	19,4%	100,0%
60 ans ou plus	88,8%	11,2%	100,0%
Total	87,2%	12,8%	100,0%

La population étrangère dans la commune de Limay représente 12,8% de la population totale (la moyenne départementale est de 8,9%).

Source : Insee, recensement 1999

1.1.3 CARACTERISTIQUES SOCIO-ECONOMIQUES

Type et composition des ménages par âge de la personne de référence

Type de ménages	15-24 ans	25-39 ans	40-59 ans	60 ans et plus	Total
Ménages d'une personne	1,2%	6,9%	5,2%	8,6%	21,6%
Autres ménages sans famille	0,2%	0,2%	0,6%	0,3%	1,2%
Familles monoparentales	0,1%	2,8%	4,7%	1,4%	9,0%
Couples	1,0%	24,2%	29,5%	13,5%	68,2%
Total	2,50%	34,10%	40,00%	23,80%	100%

Source : Insee, recensement 1999

Caractéristiques des familles selon le nombre et l'âge des enfants¹

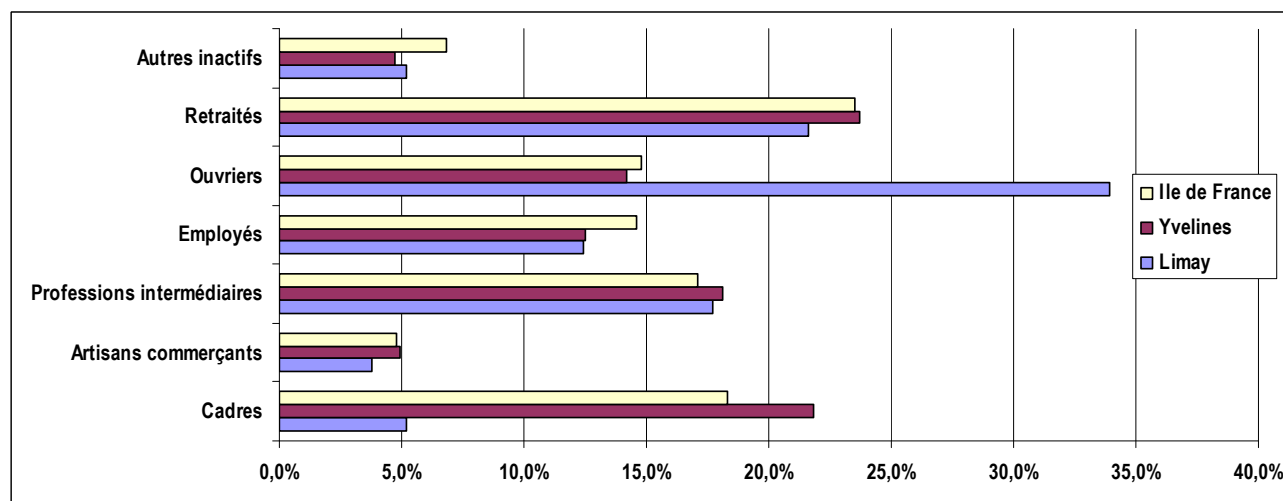
Type de famille	0 enfants	1 enfant	2 enfants	3 enfants	4 enfants	Total
Monoparentale	2,1%	4,8%	2,8%	1,5%	0,9%	12,0%
Couple	32,1%	16,5%	21,7%	10,4%	7,3%	88,0%
Total	34,2%	21,3%	24,4%	11,9%	8,2%	100,0%

Source : Insee, recensement 1999

Limay comporte moins de ménages d'une personne que la moyenne départementale (21,6% contre 25,1% dans les Yvelines).

55,5% des familles ont au moins un enfant (contre 63,9% dans les Yvelines) et 20,1% ont trois enfants ou plus (12,7% dans les Yvelines).

Une forte proportion d'ouvriers



Source : Insee, recensement 1999

La part des ouvriers dans la population des ménages est beaucoup plus importante que pour le département et la région (33,9% contre 14,2% et 14,8%).

Les cadres représentent 5,2% de l'ensemble des ménages, dans l'ensemble du département ils représentent 21,8%.

Les professions intermédiaires représentent 17,7% de la population des ménages (18,1% dans les Yvelines). La part des employés (12,4%) est sensiblement égale à la moyenne du département (12,5%) et supérieure à celle de la région (14,6%).

La part des retraités dans la population des ménages est moins importante que pour le département et pour la région (21,6% contre 23,7% et 23,5%).

¹ Enfants de moins de 25 ans présents dans la famille.

Les familles monoparentales sans enfant de moins de 25 ans hébergent, par définition, au moins un enfant de 25 ans ou plus

Un revenu fiscal moyen inférieur à la moyenne régionale

En 2006, le revenu fiscal moyen déclaré par les ménages Limayens est de 15 955 euros (contre 21 841 euros en Ile-de-France et 25 848 dans les Yvelines) et 44% ne sont pas imposables (contre 30% dans les Yvelines).

	2006					
	Ile-de-France		Yvelines		Limay	
Nb foyers fiscaux	6 584 667	100%	721 675	100%	8 255	100%
Dont imposables	4 122 865	63%	507 698	70%	4 610	56%

	2006		
	Ile-de-France	Yvelines	Limay
Revenu fiscal moyen (en euros)	21 841	25 848	15 955
Dont foyers fiscaux imposables	30 923	33 447	22 258

Source : DGI, l'impôt sur le revenu en 2006

Par ailleurs, comparée à la moyenne des Yvelines, la part des bénéficiaires Limayens de minima sociaux est légèrement moins importante (45,1% contre 47,1% dans le département).

Allocataires CAF et ménages bénéficiaires du RMI au 1^{er} janvier 2006

	Allocataires de la CAF	Population couverte	Nombre d'allocataires RMI	Population couverte
Limay	2 915	9 668	250	554
Yvelines	198 856	654 224	13 152	23 047
Ile-de-France	1 817 115	5 182 175	214 390	384 939

Source : CAF, Val-de-Marne

Enfin, lors du recensement de 1999, Limay comptait 12,1% de chômeurs (8,7% dans les Yvelines).

1.2 POPULATION : ETAT DE SANTE

1.2.1 TAUX DE MORTALITE

Taux brut de mortalité pour 1 000 habitants

Année	Limay	Yvelines	Ile-de-France
2001	4,5	6,1	6,6
2002	5,6	6,1	6,6
2003	5,4	6,5	6,9
2004	6,7	5,9	6,0
2005	5,8	6,0	NC

Source : Insee, Etat civil

1.2.2 CONSOMMATION DE SOINS

Année de référence : 2006

Source : URCAM Ile-de-France

Médecine générale :

En 2006 le nombre de personnes ayant bénéficié d'un acte (C (Consultations) et V (Visites)) auprès d'un omnipraticien était de 12 738.

Le nombre total de recours à la médecine générale à Limay : 61 606.

Consommation moyenne annuelle par habitant à Limay : 4,8 recours par an

Consommation moyenne annuelle par habitant en Ile-de-France : 4,9 recours par an

Taux de fuite : 47%

Pour lecture :

Les Limayens ont consulté en moyenne 4,8 fois leur médecin généraliste en 2006.

53,3% d'entre eux ont consulté un médecin généraliste de Limay et 47% ont eu recours à un médecin généraliste hors de la commune.

1.3. OFFRE SANITAIRE

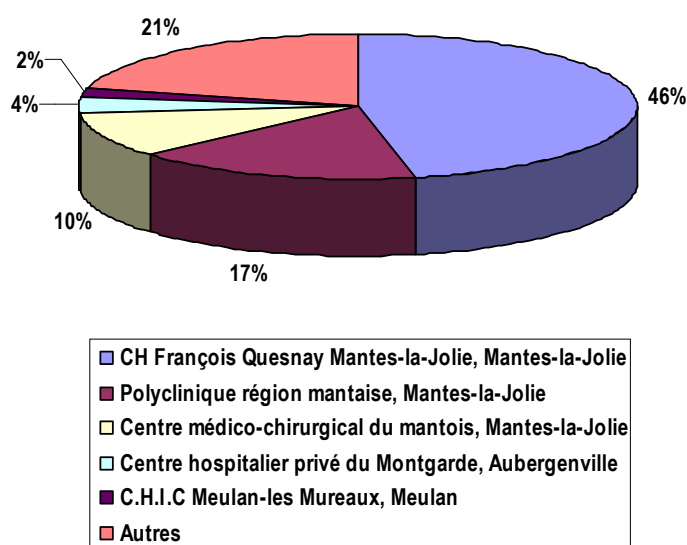
1.3.1 L'OFFRE DE SOINS HOSPITALIERE PUBLIQUE ET PRIVEE

1.3.1.1 LES ETABLISSEMENTS

Limay ne dispose pas de structure de soins.

1.3.1.2. REPARTITION DES SEJOURS MEDECINE, CHIRURGIE, OBSTETRIQUE (MCO)

Ventilation des séjours MCO dans les principaux établissements hospitaliers fréquentés par les patients résidant à Limay :



Source : PMSI-MCO 2006

Séjours effectués par des patients résidant à Limay (2006) : 5 532

Taux de fuite (2006) : 100%

L'indicateur « Taux de fuite » correspond au rapport entre le nombre de séjours de la zone géographique sélectionnée pris en charge en dehors de cette zone sur le nombre total de séjours issus de la zone sélectionnée (une zone géographique qui ne contient aucun établissement hospitalier présente un taux de fuite de 100 %).

1.3.2 L'OFFRE DE SOINS LIBERALE

Précisions méthodologiques :

Les effectifs totaux présentés pour chaque profession correspondent à l'ensemble des professionnels de santé inscrits dans les fichiers de l'Assurance Maladie en **2007** diminués des professionnels en cessation d'activité.

Les professionnels de santé sont recensés selon le lieu de leur **cabinet principal**.

Les professionnels de santé exerçant en cabinet secondaire ne sont donc pas inclus dans l'analyse qui suit. Sont concernés pour la commune de Limay les professionnels de santé suivants :

- 1 masseur kinésithérapeute
- 1 orthophoniste
- Les radiologues du cabinet d'imagerie médicale.

Leurs remplaçants et/ou leurs salariés ne sont pas recensés, cependant leur activité est enregistrée sous l'identifiant du remplacé.

L'âge des professionnels de santé est celui au 1er Janvier 2007.

1.3.2.1 LES MEDECINS

- **Médecins en activité : 11**

- Omnipraticiens : 10
- Spécialistes : 1

Densité pour 10 000 habitants* :

Médecins	Limay	Yvelines	Ile-de-France
Omnipraticiens	6,4	8,7	9,0
Spécialistes	0,7	9,6	11,5
Total	7,1	18,3	20,5

* population recensement 2004-2006

Spécialités	Effectifs
Omnipraticiens	
Total Omnipraticiens	9
Spécialistes	
Ophthalmologie	1
Total spécialistes	1
Total Général Limay	10

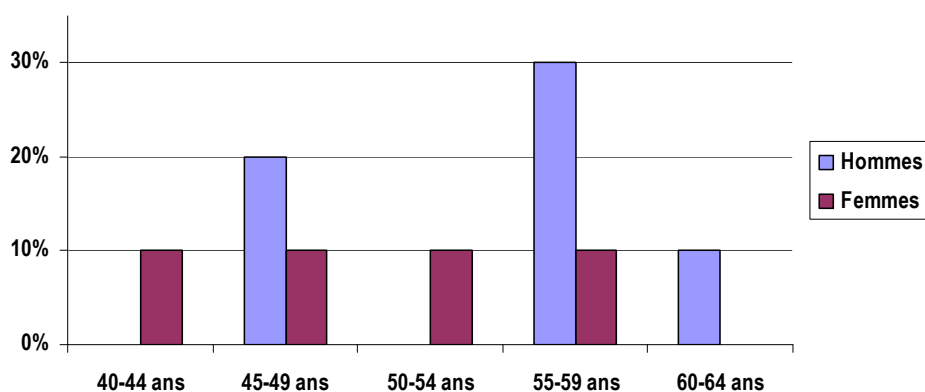
- **Répartition hommes / femmes par classe d'âge**

L'âge moyen des médecins en exercice à Limay est de 53 ans.

60% ont plus de 50 ans.

Par ailleurs, 60% des médecins sont des hommes.

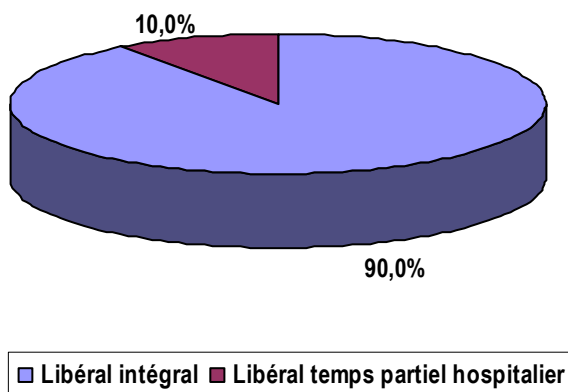
Médecins toutes spécialités confondues (effectifs par tranches d'âge)



- **Conventionnement**

Tous les médecins en activité exercent en secteur I.

- **Nature de l'exercice**



Nombre de médecins selon la catégorie et la nature d'exercice

Exercice	Omnipraticiens	Spécialistes	Total
Libéral intégral	8	1	9
Libéral activité salariée	0	0	0
Libéral temps partiel hospitalier	1	0	1
Total	9	1	10

- *Activité libérale exclusive : exercice libéral intégral.*
- *Activité libérale et salariée : exercice libéral à temps partiel avec activité salariée autre qu'hospitalière.*
- *Activité libérale et hospitalière : exercice libéral à temps partiel avec temps partiel hospitalier.*

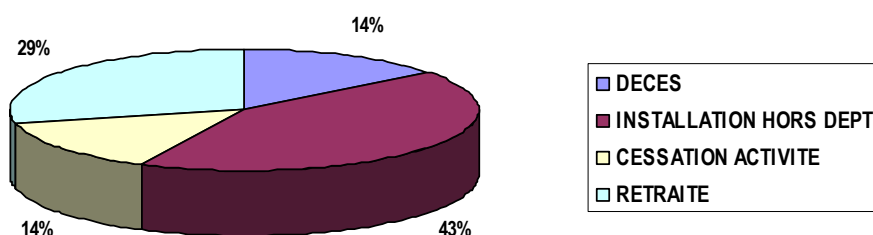
- **Historique des installations et des cessations d'activité des médecins depuis 2000**

Départs de médecins

Depuis 2000, 7 médecins ont cessé d'exercer à Limay (6 omnipraticiens et 1 spécialiste).
Age moyen de départ tous motifs confondus : 55 ans.

Motifs :

- 1 décès
- 3 installations hors du département
- 1 cessation d'activité
- 2 retraites



Proportion de départs correspondant à une installation après 2000 : 28 %

Durée d'installation dans la commune des médecins ayant cessé d'y exercer depuis 2000:

	Omnipraticiens	Spécialistes	Total
< 5 ans	2	0	2
5 – 9 ans	0	1	1
10-14 ans	1	0	1
15-19 ans	0	0	0
20-24 ans	0	0	0
> 25 ans	3	0	3
Total	6	1	7

Durée moyenne d'installation dans la commune : 14ans

Installations de médecins

Depuis 2000, 2 médecins se sont installés à Limay : 1 omnipraticien et 1 spécialiste. Ces deux médecins ne sont plus en exercice à Limay aujourd'hui.

- Données d'activité

Activité des médecins libéraux au 31 décembre 2005

Médecins (1)	HONORAIRES MOYENS (euros)	
	Limay	ILE-DE-FRANCE
Omnipraticiens	118 255	114 976
Spécialistes	NC	206 224
Total libéraux	NC	165 293

Source : SNIR 2005 - Régime Général

(1) : Effectifs des actifs à part entière, c'est-à-dire les professionnels de santé :

- actifs au 31 déc. de l'année considérée et ayant perçu au moins 1€ d'honoraires pendant l'année considérée,
- conventionnés, titulaires du droit permanent au dépassement, honoraires libres (exclus les non conventionnés),
- ayant un exercice libéral intégral, à temps partiel, avec temps partiel hospitalier (exclus les médecins hospitaliers plein temps),
- qui ne se sont pas installés au cours de l'année considérée,
- âgés de moins de 65 ans.

Il s'agit des données d'activité concernant l'ensemble des prestations réalisées dans le secteur libéral (actes, prescriptions) soumises à remboursement auprès des organismes d'Assurance Maladie.

Seule l'activité des professionnels APE est prise en compte, elle inclut l'activité réalisée au cabinet du professionnel, au domicile du malade ou dans un établissement de soins dès lors qu'elle est identifiée par le numéro du professionnel exécutant ou prescripteur, celui-ci pouvant par ailleurs employer des auxiliaires salariés. L'activité des remplaçants est enregistrée sous l'identifiant du remplacé.

1.3.2.2 LES PROFESSIONS PARAMEDICALES

1.3.2.2.1 LES INFIRMIERS

- **Infirmiers en activité : 7**

Densité pour 10 000 habitants :

- Limay : 4,5
- Yvelines: 3,9
- Ile-de-France : 4,2

- **Répartition hommes / femmes par classe d'âge**

Il s'agit de 7 femmes.

L'âge moyen des infirmiers en activité est 42 ans.

- **Conventionnement**

Toutes sont conventionnées en secteur I.

- **Nature de l'exercice**

Elles ont toutes une activité libérale intégrale.

- **Historique des installations et des cessations d'activité d'infirmiers**

Départs

Depuis 2000, il y a eu 4 départs d'infirmières.

Age moyen : 38 ans

Motif : cessations d'activité

Durée moyenne d'installation dans la commune : 5 ans.

Installations

Depuis 2000, 5 infirmières se sont installées.

Age moyen : 35 ans

1.3.2.2.2 LES MASSEURS KINESITHERAPEUTES

- **Masseurs kinésithérapeutes en activité : 6**

Densité pour 10 000 habitants :

- Limay : 3,8
- Yvelines : 6,9
- Ile-de-France: 7,1

- **Répartition hommes / femmes et âge**

Ce sont tous des hommes.

Moyenne d'âge : 37 ans.

- **Conventionnement**

Tous les masseurs-kinésithérapeutes sont conventionnés en secteur I.

- **Nature de l'exercice**

5 masseurs-kinésithérapeutes ont une activité libérale intégrale.

1 masseurs-kinésithérapeute à une activité libérale salariée.

- **Historique des installations et des cessations d'activité de masseurs kinésithérapeutes**

Départs

Depuis 2000, 4 masseurs-kinésithérapeutes sont partis.

Âge moyen : 35ans

Motifs : -1 installation hors département

-3 cessations d'activités

Proportion de départs correspondant à une installation après 2000 : 25%

Durée moyenne d'installation dans la commune : 8ans.

Installations

Depuis 2000, 3 masseurs-kinésithérapeutes se sont installés.

1 femme et 2 hommes d'âge moyen de 25 ans

Sur cette même période, 1 kiné installé entre 2000 et 2007 a quitté la commune 5 mois après son installation.

1.3.2.2.3 LES PEDICURES-PODOLOGUES

- **Pédicure en activité : 2**

Densité pour 10 000 habitants :

- Limay : 1,3
- Yvelines : 2,0
- Ile-de-France : 2,1

- **Répartition hommes / femmes**

Il s'agit d'une femme et d'un homme.

- **Conventionnement**

Tous sont conventionnés en secteur I.

- **Nature de l'exercice**

Ils ont tous une activité libérale intégrale.

- **Historique des installations et des cessations d'activité de pédicures-podologues**

Départs

Depuis 2000, il n'y a pas eu de départ de pédicures-podologues sur la commune.

Installations

Depuis 2000, il n'y a pas eu d'installation de pédicures-podologues sur la commune.

1.3.2.2.4 LES ORTHOPHONISTES

- **Orthophonistes en activité : 1**

Densité pour 10 000 habitants :

- Limay : 0,6
- Yvelines : 2,5
- Ile-de-France: 2,2

- **Répartition hommes / femmes**

L'orthophoniste en activité est une femme.

- **Conventionnement**

Elle est conventionnée en secteur I.

- **Nature de l'exercice**

Elle à une activité libérale intégrale.

- **Historique des installations et des cessations d'activité d'orthophonistes**

Départs

Depuis 2000, 2 orthophonistes sont partis.

Motifs : -1 installation hors département
-1 cessation d'activité

Durée moyenne d'installation dans la commune : 5 ans.

Installations

Depuis 2000, il n'y a pas eu d'installations d'orthophonistes dans la commune

1.3.2.2.5 LES ORTHOPTISTES

- Orthoptiste : 0

Il n'y a pas d'orthoptistes à Limay

1.3.2.3 LES CHIRURGIENS-DENTISTES

- **Chirurgiens-dentistes en activité : 8**

Densité pour 10 000 habitants :

- Limay : 5,1
- Yvelines : 6,2
- Ile-de-France : 7,0

- **Répartition hommes / femmes par classe d'âge**

63% des chirurgiens-dentistes en activité sont des hommes.
Age moyen : 50 ans.

Chirurgiens-dentistes (effectifs par tranches d'âge)

	Hommes	Femmes	Total
40-44 ans	1	1	2
45-49 ans	1	0	1
50-54 ans	1	2	3
55-59 ans	1	0	1
60-64 ans	1	0	1
Total	5	3	8

- **Conventionnement**

Tous les chirurgiens-dentistes sont conventionnés en secteur I.

- **Nature de l'exercice**

Ils ont tous une activité libérale intégrale.

- **Historique des installations et des cessations d'activité des chirurgiens dentistes**

Départs

Depuis 2000 : 2 départs de chirurgiens-dentistes.

Motifs :

- 1 cessation d'activité
- 1 retraite

Durée moyenne d'installation dans la commune : 7 ans.

Installations

Depuis 2000, 1 chirurgien-dentiste s'est installé à Limay.

1.3.2.4 LES SAGES FEMMES

- **Sage femme en activité : 0**

Il n'y a pas de sages femmes en activité à Limay.

1.3.2.5 STRUCTURATION DE L'OFFRE DE SOINS LIBERALE

Sur les 35 professionnels de santé en exercice à Limay, 25 professionnels de santé exercent en groupe, soit un taux de regroupement de 71%.

Caractéristiques des regroupements à Limay:

Cabinets paramédicaux exclusifs :

- 1 groupe de 2 professionnels de santé paramédicaux
- 1 groupe de 4 professionnels de santé paramédicaux

Cabinets dentaires exclusifs :

- 1 groupe de 3 chirurgiens-dentistes

Cabinets pluridisciplinaires :

- 1 groupe de 4 professionnels de santé (1 psychiatre, 2 chirurgiens dentistes et 1 pédicure)
- 1 groupe de 12 professionnels de santé : le cabinet médical de la Gare (4 omnipraticiens, 2 infirmières, 3 masseurs kinésithérapeutes, 1 pédicure, 1 orthophoniste et 1 chirurgien dentiste)

1.3.2.6 LES OFFICINES

- Officines : 5

Nombre d'officines pour 10 000 habitants :

- Limay : 3,2
- Yvelines: 3,5
- Ile-de-France: 3,9

1.3.2.7 LES LABORATOIRES D'ANALYSES MEDICALES

- Nombre de laboratoires d'analyses médicales : 1

1.3.3 LES CENTRES DE SANTE

Il n'y a pas de centre de santé à Limay.

1.3.4 LES RESEAUX DE SANTE

Plusieurs réseaux de santé sont recensés comme actifs sur le territoire de Limay notamment :

- Cancérologie : Rysc, fonctionne peu.
- Périnatalité : Maternité en Yvelines, ne fonctionne plus
- Gériatrie / Soins palliatifs : Odysée, fonctionne bien.

1.3.5 LA PERMANENCE DES SOINS

- Ouverture du Cabinet médical de la Gare le Samedi après midi jusqu'à 20h.
- Pour les soirs, dimanches et jours fériés : 15 / Maison médicale de garde de Mantes la Jolie